

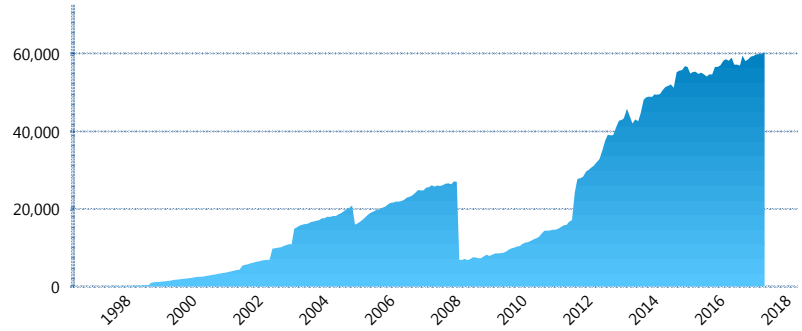
### I. INFORMACIÓN FINANCIERA

#### I) Detalles del Fondo

Detalles del Fondo	
Razón Social	Principal Siefore 2, S.A. de C.V.
Inicio de Operaciones	30/01/1998
Tipo de Fondo	Básica
Clave Bolsa	APRINB2
Activos Administrados *	60,629
ISIN	MX54AP0B0021
Comisión Anual	1.09%
Administrador	Principal Afore, S.A. de C.V.
Director General	C. Mariano Alejandro Ugarte del Solar
Presidente del Consejo	C. Alejandro Elizondo Rodríguez

#### Activos Administrados \*

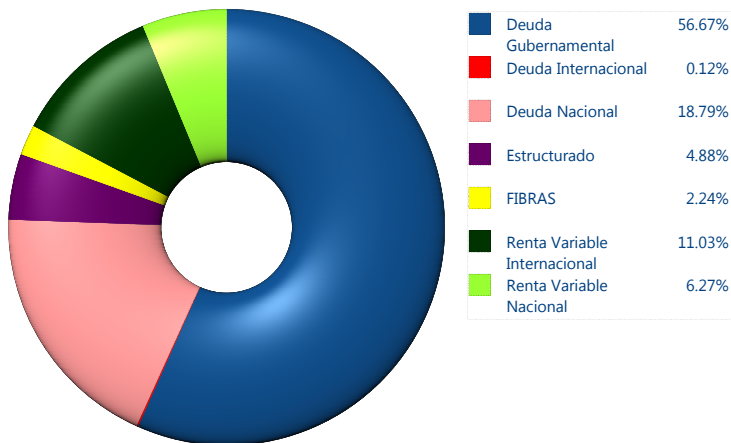
\$60,629



\*Cifras en millones de pesos

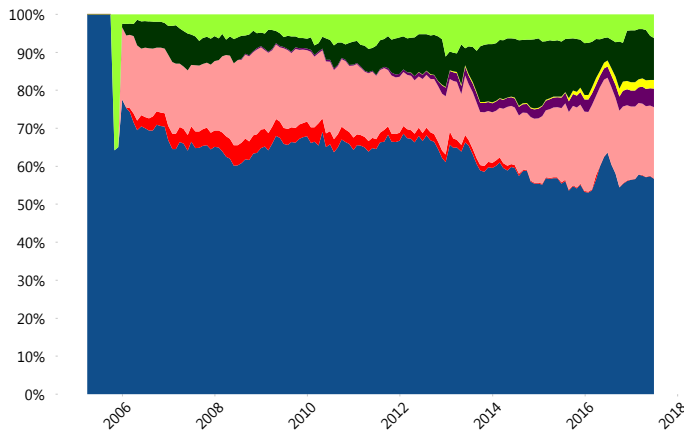
Contiene el efecto de fusiones, cortes transversales y transferencias por edad. Para mayor información consultar: <http://www.consar.gob.mx/gobmx/Aplicativo/Factsheets/EC/ECSAR.pdf>

#### II) Inversiones



Tipo de Instrumento		Principal (SB2)	Sistema Básicas 2**
Renta Variable Nacional	Renta Variable Nacional	6.27%	6.06%
	<b>Total</b>	<b>6.27%</b>	<b>6.06%</b>
Renta Variable Internacional	Renta Variable Internacional	11.03%	12.78%
	<b>Total</b>	<b>11.03%</b>	<b>12.78%</b>
Mercancías	Mercancías	0.00%	0.12%
	<b>Total</b>	<b>0.00%</b>	<b>0.12%</b>
FIBRAS	FIBRAS	2.24%	1.95%
	<b>Total</b>	<b>2.24%</b>	<b>1.95%</b>
Estructurado	Estructurados	4.88%	4.40%
	<b>Total</b>	<b>4.88%</b>	<b>4.40%</b>
Deuda Nacional	Alimentos	0.23%	0.40%
	Automotriz	0.21%	0.08%
	Banca de Desarrollo	0.07%	1.88%
	Bancario	2.72%	1.57%
	Bebidas	0.37%	0.57%
	Cemento	0.29%	0.04%
	Centros Comerciales	0.00%	0.08%
	Consumo	0.15%	0.34%
	Deuda CP	0.00%	0.00%
	Empresas Productivas del Estado	1.29%	3.04%
	Estados	0.00%	0.66%
	Europesos	1.21%	3.30%
	Grupos Industriales	1.31%	0.58%
	Infraestructura	5.22%	3.07%
	Otros	1.89%	1.03%
	Papel	0.14%	0.14%
	Serv. Financieros	0.09%	0.40%
	Siderúrgica	0.00%	0.00%
	Telecom	0.82%	1.41%
	Transporte	0.87%	0.27%
Vivienda	1.91%	1.76%	
<b>Total</b>	<b>18.79%</b>	<b>20.65%</b>	
Deuda Internacional	Deuda Internacional	0.12%	0.84%
	<b>Total</b>	<b>0.12%</b>	<b>0.84%</b>
Deuda Gubernamental	BONDESD	1.21%	0.71%
	BONOS	21.15%	14.94%
	BPA182	0.00%	0.00%
	CBIC	0.13%	3.84%
	CETES	0.47%	5.45%
	REPORTO	2.28%	2.02%
	UDIBONO	31.44%	25.03%
	UMS	0.00%	1.19%
<b>Total</b>	<b>56.67%</b>	<b>53.20%</b>	
<b>Total</b>	<b>100.00%</b>	<b>100.00%</b>	

#### Evolución de Inversiones



\*\*Considera las inversiones de todo el grupo de SIEFORES Básicas 2 Cifras al cierre de junio de 2017

### III) Desempeño

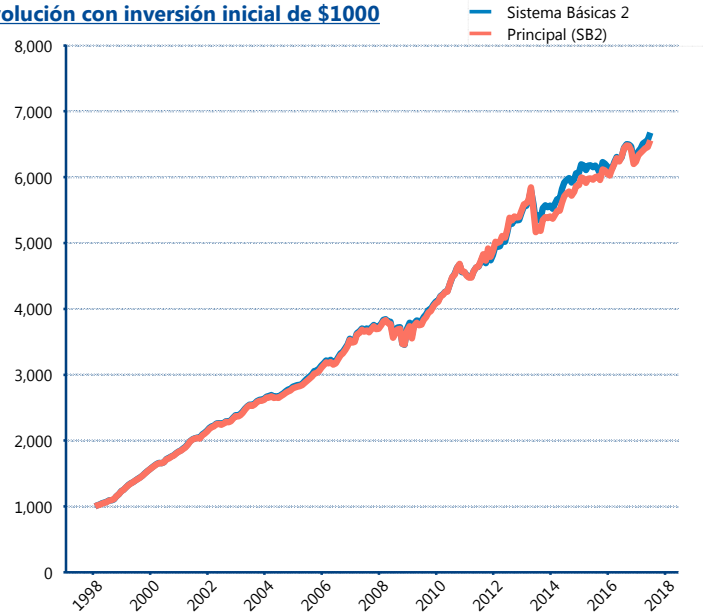
#### Rendimiento Bolsa

Tipo	Principal (SB2)	Sistema Básicas 2
1 año	3.11%	5.15%
2 años	4.72%	4.11%
3 años	4.56%	3.94%
5 años	4.64%	5.20%
Histórico	10.30%	10.43%

#### Indicador de Rendimiento Neto

Siefore	IRN %
Profuturo (SB2)	6.65%
SURA (SB2)	6.10%
Banamex (SB2)	5.79%
Coppel (SB2)	5.61%
PensionISSSTE (SB2)	5.09%
Metlife (SB2)	5.05%
Azteca (SB2)	4.92%
<b>Principal (SB2)</b>	<b>4.83%</b>
XXI-Banorte (SB2)	4.80%
Inbursa (SB2)	4.43%
Invercap (SB2)	4.02%
Promedio Simple	5.21 %
Promedio Ponderado	5.41 %

#### Evolución con inversión inicial de \$1000



Construido con el precio de la Siefore registrado en la Bolsa Mexicana de Valores

### IV) Medidas de sensibilidad y riesgos

#### Evolución del Plazo Promedio Ponderado

